



Coselin uusi konduktiojäähdytteinen, korkean hyötysuhteen 3-vaiheteholähde, joka tuottaa 3,5kW tehoa vaativiin sovelluksiin

Lehdistötiedote

2023-04-25

- 3-vaihe / 3-johdin, leveä AC-syöttö 180 – 528VAC alueella
- Korkea hyötysuhde, jopa 94%
- Rinnankytkentä kymmeneen yksikköön asti (31.5kW) aktiivisella virranjaolla
- Digitaaliohjattu hakkuri ja 'Wide Band Gap'-puolijohteet
- Matala profiili: 65mm koteloineen (1.5U)
- Optimoitu nestejäähdytyslevylle
- 5 vuoden takuu

COSEL Co, Ltd (6905: Tokyo) lanseeraa tänään HCA3500TF konduktiojäähdytteisen 3-vaihe / 3-johdin 3500W AC/DC koteloidun tehölähdesarjan, joka on optimoitu teollisiin sovelluksiin kuten korkeataajuusvahvistimille, laserjärjestelmiin sekä roboteille. HCA3500TF:n laaja 180 – 528VAC tuloalue ja yhteensopivuus sekä delta että tähti 3-vaihe verkkoihin takaa maanlaajuisen käytettävyyden. Teholähteen vaikuttava 94%:n hyötysuhde saavutetaan digitaalisella hakkuriohjauksella ja uusimmilla Wide Band Gap (WBG) puolijohteilla. HCA3500TF sarjan teholähteet on saatavilla sekä 48VDC että 65VDC nominalijännitteillä ja molemmat ovat säädettävissä +15%/-50% alueella. Tiheäksi suunniteltu, matalan 65mm profiilin kotelo mahtuu 1.5 Rack Unitin asennuksiin ja aluminen pohjalevy soveltuu nestejäähdytyslementtiin kytkettäväksi. Suuremman tehotarpeen sovelluksiin, HCA3500TF teholähteitä voi kytkeä rinnan kymmenen yksikköä aktiivisella virran jaolla, aina 31,5kW:iin asti.

Teollisten sovellusten kuten hitsausrobottien, korkeataajuusvahvistimien, työstökoneiden ja elektrolysaattorien tarvitsee usein toimia haastavissa olosuhteissa, mikä vaatii että teholähde tuottaa paljon energiaa ilman jäähdytystä. Näissä tilanteissa konduktiojäähdytys on tarpeen ja teholähde täytyy suunnitella suorituskykyiseksi ja välttää lämpökeskittymiä. Vientiin suunnatut teolliset sovellukset voivat myös tulla kytketyksi 200V tai 400V verkkoihin. Vaiheiden tasaisen kuormittamisen takia, järjestelmäarkkitehdit suosivat 3-vaihe tehoähteitä. Coselin HCA3500TF on suunniteltu kuormittamaan vaiheita tasaisesti ja soveltuu 3-johdintamiseen delta- sekä tähtikytkentään.



HCA3500TF:lla on 180 – 528VAC syöttöjännite-alue ja kaksi lähtöjännitemallia, 48VDC/73A, säädettävissä 33,6 voltista 55,2 volttiin sisäänrakennetulla potentiometrillä tai 24,0 voltista 55,2 volttiin analogisella ohjausjännitteellä. Vaihtoehtoisesti 65VDC/54A malli on säädettävissä 45,5 voltista 74,75 volttiin potentiometrillä ja 32,5 voltista 74,75 volttiin ohjaussignaalilla. Normaalityoiminnassa huippulähtöteho on 3,5kW.

Päälähdön lisäksi, HCA3500TF:ssa on 12VDC/1A apulähtö jota voi käyttää PÄÄLLE/POIS etäohjaustoiminnon yhteydessä. Apulähtö on erotettu tulosta, päälähdöstä ja funktionaalista maasta.

Korkean hyötysuhteen ja termisen suorituskyvyn varmistamiseksi, HCA3500TF:ssa on optimoitu digitaalinen hakkuri-ohjaus ja piikarbidipohjaiset (SiC) hakkuri-MOSFET:t sekä tasasuuntausdioidit mahdollistaen 94% hyötysuhteen, 400VAC syöttöjännitteellä, 65V mallilla.

HCA3500TF:ssa on syöksyvirran rajoituspiiri, ylivirta-, -jännite- ja -lämpösuoja. Joustava ja jäykkä HCA3500TF toimii -10 – +70C ympäristölämpötilassa, 0 – +55C pohjalevyn käyttölämpöalueella. Huipputeho voi alentua asennuksesta ja jäähdytysjärjestelyistä riippuen.

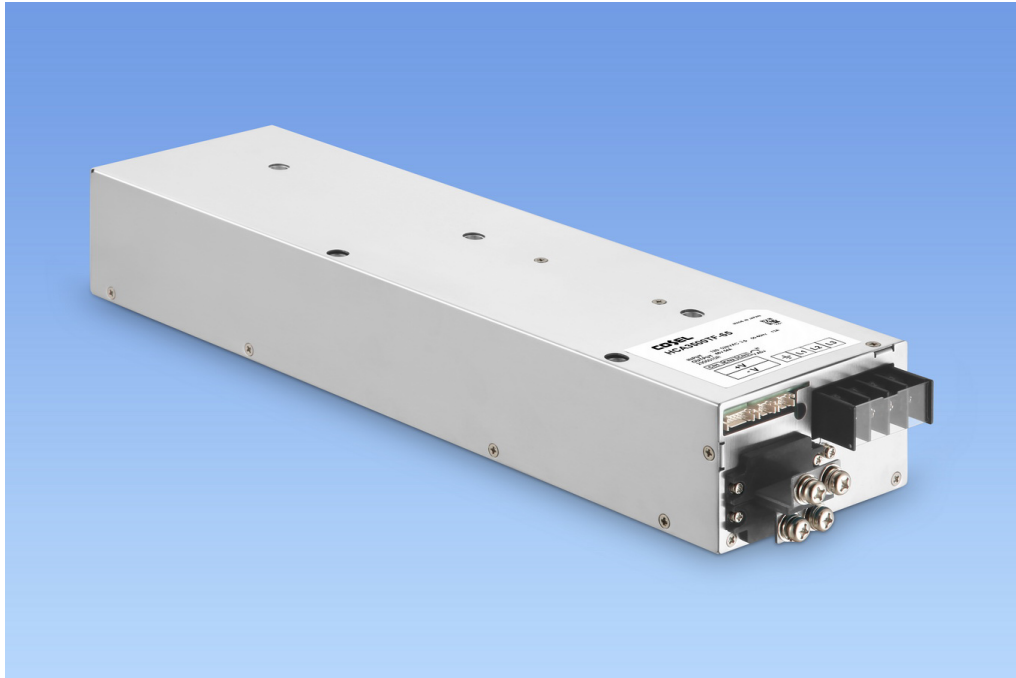
Järjestelmäintegraation helpottamiseksi ja elektromagneettisen häiriön vähentämiseksi HCA3500TF:ssa on sisäänrakennettu tulosuodatin ja teholähde täyttää FCC Part15 class A, VCCI class A, CISPR11 class A, CISPR32 class A, EN55011-A sekä EN55032-A vaatimukset.

HCA3500TF:ssa on 4243VAC' tulo-lähtö erotus, 2829VAC tulo-maa erotus ja 2000VAC lähtö-maa erotus. Yksikkö täyttää IEC62368-1:n vaatimukset, nimelliskuormalla ja 480VAC/60Hz syötöllä vuotovirta on 3mA.

Teollisiin rack-sovelluksiin suunniteltuna, HCA3500TF:n mitat ovat 110 x 65 x 420mm [4.3 x 2.6 x 16.5 inches] (LxKxS) ja massa enintään 5kg.

HCA3500TF sopii laajasti erilaisiin sovelluksiin, kuten mittaus- ja testauslaitteistot, työstökoneet ja puolijohdevalmistusjärjestelmät. 65VDC malli on ideaali korkeataajuusvahvistinsovelluksiin, kuten magneettikuvantamiseen, tutkiin tai radiolähtimiin, mutta myös 60V lithium-ion akkujen lataamiseen.

HCA3500TF on UL62368-1, EN62368-1 ja C-UL hyväksytty (vastaa CAN/CSA-C22.2 No.62368-1). Teholähde on RoHS- ja matalajännitdirektiivien mukainen ja sillä on sekä CE että UKCA merkinnät.



Coselin uusi HCA3500TF koduktiojäähdytteinen, korkea hyötysuhtainen 3-vaihe teholähde tuottaa 3.5kW vaativiin sovelluksiin

Linkit:

<https://www.coseleurope.eu/Products/AC-DC/HCA>



About COSEL:

Established in Japan 1969, COSEL is one of the world's leading designers and manufacturers of high performance AC-DC Power Supplies, DC-DC Converters and EMI Filters. With quality, reliability & flexibility as our main focus, we pride ourselves on developing some of the highest quality and most reliable products seen anywhere in the world today. The Cosel Group is a \$210 million global company employing some 690 staff with sales offices throughout Japan, Asia, Europe and North America. Our product range is aimed mostly at demanding applications within the Industrial, Factory Automation, Medical, Telecoms, Lighting, Audio/Broadcast & Renewable Energy sectors. A flexible approach with full in-house design means we deliver products using the very latest technology meeting the growing demands of our customers.

Note to the Editors:

The Cosel Group includes the European power specialist Powerbox International AB, which has been acquired June 25, 2018 by COSEL.

For more information contact:

Press and media relations

Patrick Le Fèvre

Phone: +46 (0) 158 703 00

Sales and technical requests

COSEL EUROPE GmbH

Lurgiallee 6-8, 60439 Frankfurt am Main, Germany

<https://www.coseleurope.eu>

TEL: +49-69-95-0079-0

FAX: +49-69-50-8302-00

E-mail: sales@coseleurope.eu

Reference :

COSEL PR-23:003_HCA3500TF_FI